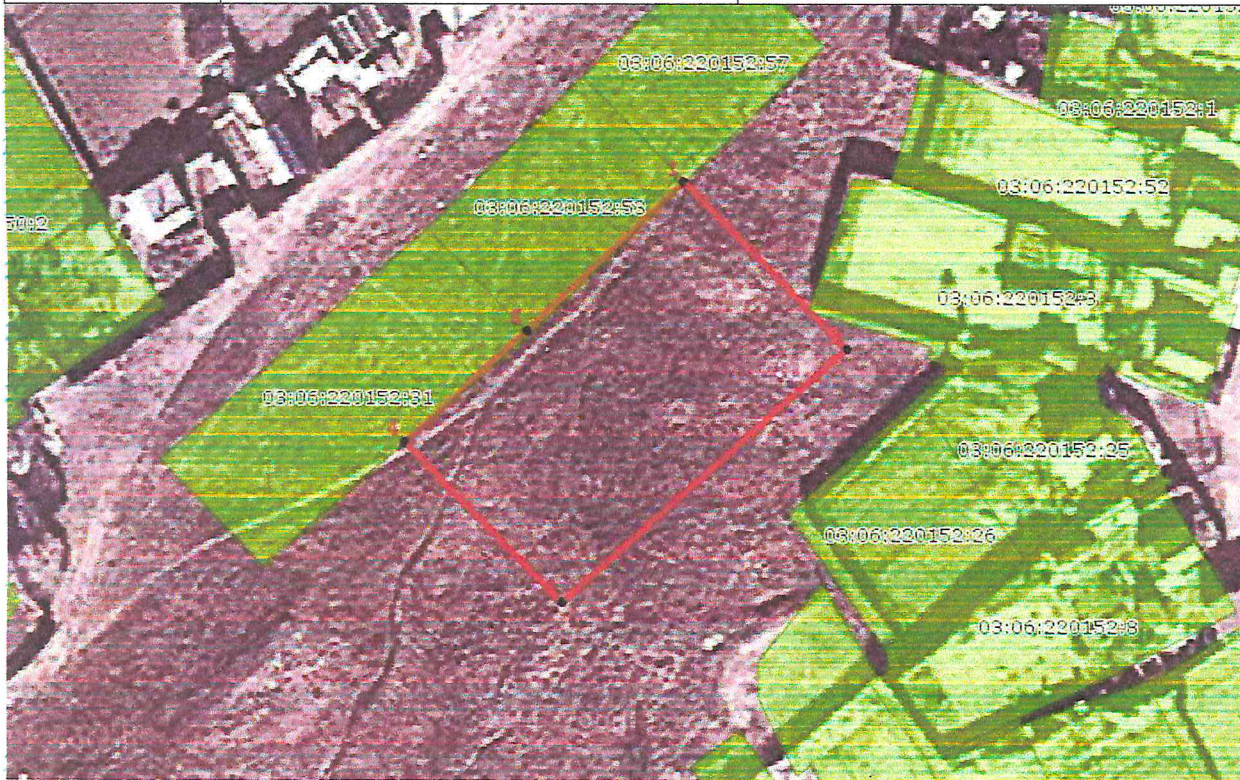


Схема расположения земельного участка
на кадастровом плане территории 03:06:220152 расположенного по адресу
Респ. Бурятия, р-н Заиграевский, пгт Онохой, ул. Садовая, 2А



наименовании документа об утверждении,
включая наименование органов государственной власти
или органов самоуправления, принявших решение
об утверждении схемы или подписавших соглашение о
перераспределении земельных участков
от _____ № _____

Условный номер земельного участка 03:06:220152:3У1		
Площадь земельного участка 2500 кв.м.		
Обозначение характерных точек границ	Обозначение характерных точек границ	
№	X	Y
1	2	3
1	544721.08	4183389.42
2	544692.6	4183417
3	544649.42	4183368.37
4	544676.63	4183341.89
5	544695.68	4183362.57



Условное обозначение: ——— Граница образуемого земельного участка
——— Граница земельных участков согласно кадастровых сведений

Территориальная зона образуемого земельного участка (Ж-1) – жилая зона, согласно Правил землепользования и застройки мопг п. Онохой

Категория земель: Земли населенных пунктов

Разрешенное использование: Для ведения личного подсобного хозяйства (приусадебный земельный участок)